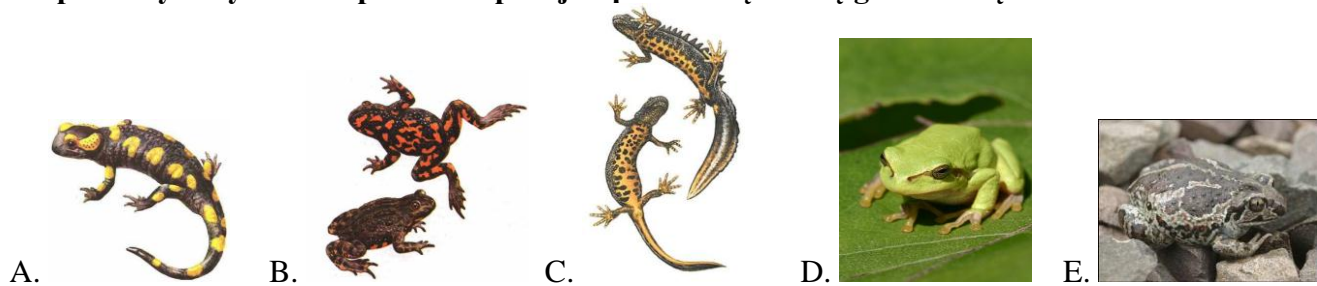


ZESTAW PYTAŃ ETAPU GMINNEGO OGÓLNOPOLSKIEGO KONKURSU
 „POZNAJEMY PARKI KRAJOBRAZOWE POLSKI” – XI EDYCJA 2011/2012

Zadanie 1. (0-5)

Do poniższych rysunków płazów dopasuj odpowiednią nazwę gatunkową.

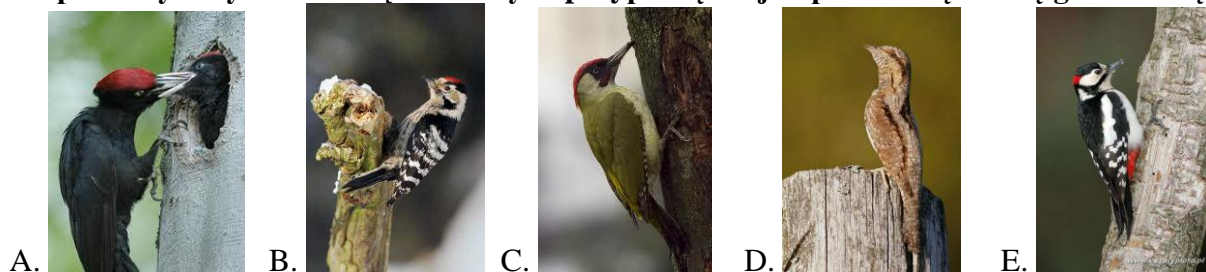


1. rzekotka drzewna 2. traszka grzebieniasta 3. grzebiuszka ziemna 4. kumak nizinny 5. salamandra plamista

A-5, B-4, C-2, D-1, E-3

Zadanie 2. (0-5)

Do poniższych sylwetek dzięciołowatych przyporządkuj odpowiednią nazwę gatunkową.

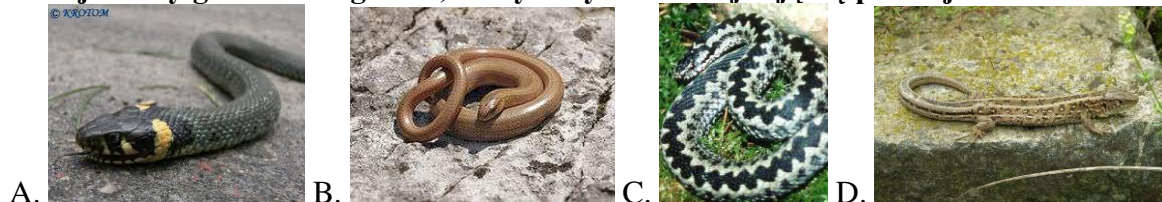


1. dzięciołek 2. krętogłów 3. dzięcioł duży 4. dzięcioł zielony 5. dzięcioł czarny

A-5, B-1, C-4, D-2, E-3

Zadanie 3. (0-4)

Podaj nazwy gatunkowe gadów, których rysunki znajdują się poniżej.



A. zaskroniec zwyczajny B. padalec zwyczajny C. żmija zygzakowata D. jaszczurka zwinka

Zadanie 4. (0-3)

Rozpoznaj na ilustracjach i podpisz rodzaje plech porostów:



A. plecha krzaczkowata B. plecha listkowata C. plecha skorupiasta

Zadanie 5. (0-1)

Wybierz właściwą odpowiedź. Płucnica islandzka, obrotnica rzęsovata, wzorzec geograficzny to:

- A. mszaki B. paprotniki **C. porosty** D. grzyby E. glony

Zadanie 6. (0-1)

Zaznacz prawidłowe skojarzenia.

- A. mszaki, mech płonnik, chwytniki** B. płazy, stałocieplność, jajorodność
C. paprotniki, orlica pospolita, chwytniki D. ssak, dostojka malinowiec, żyworodność

Zadanie 7. (0-1)

Wybierz prawidłową odpowiedź. Wśród krajowych gatunków iglastych jedynym gatunkiem tracącym liście na zimę jest:

- A. cis pospolity **B. modrzew europejski** C. sosna limba D. jodła pospolita E. świerk pospolity

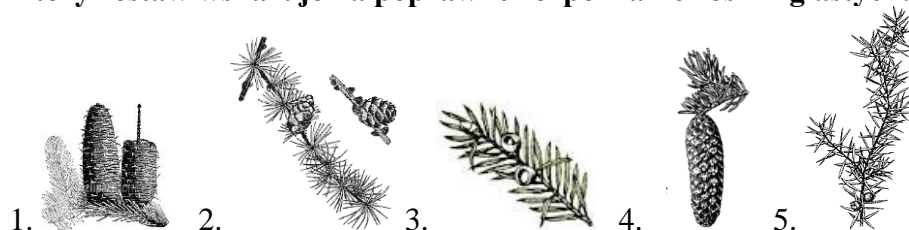
Zadanie 8. (0-1)

Kwiatostan typu koszyczek występuje u:

- A. babki lancetowatej **B. mniszka lekarskiego** C. maku polnego D. jasnoty białej

Zadanie 9. (0-1)

Który zestaw wskazuje na poprawne rozpoznanie roślin iglastych:



- A. 1- jałowiec pospolity, 2-cis pospolity, 3- świerk pospolity, 4-jodła pospolita, 5- modrzew europejski
B. 1- jodła pospolita, 2- modrzew europejski, 3- cis pospolity, 4- świerk pospolity, 5- jałowiec pospolity
C. 1- świerk pospolity, 2- jałowiec pospolity, 3- modrzew europejski, 4- cis pospolity, 5- jodła pospolita
D. 1. jodła pospolita, 2- modrzew europejski, 3- cis pospolity, 4- jałowiec pospolity, 5- świerk pospolity

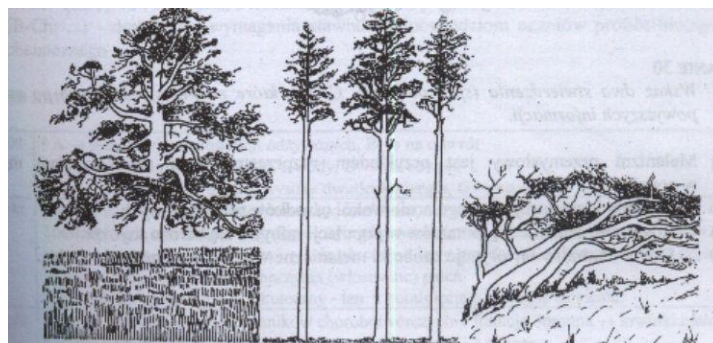
Zadanie 10. (0-1)

Wybierz prawidłową odpowiedź. Izolinia na mapie łącząca punkty o takim samym stopniu zasolenia to:

- A. izohalina** B. izobata C. izohieta D. izoterma E. izobronta

Zadanie 11. (0-3)

Różne pokroje sosny są przykładem zmienności modyfikacyjnej (środowiskowej). Dopasuj pokrój sosny do środowiska w którym występuje.



A B C

- 1- sosna na wydmie 2- sosna w nasadzonej lesie 3- samotna sosna na polanie
A-3, B-2, C-1

Zadanie 12. (0-1)

Dokończ zdanie. Do elementów krajobrazu kulturowego należą:

- A. poloniny, zapory wodne, łąki** B. drogi, wodospady, pola uprawne
C. pola uprawne, sady, bagna D. zabudowania, pola uprawne, lasy bagienne

Zadanie 13. (0-4)

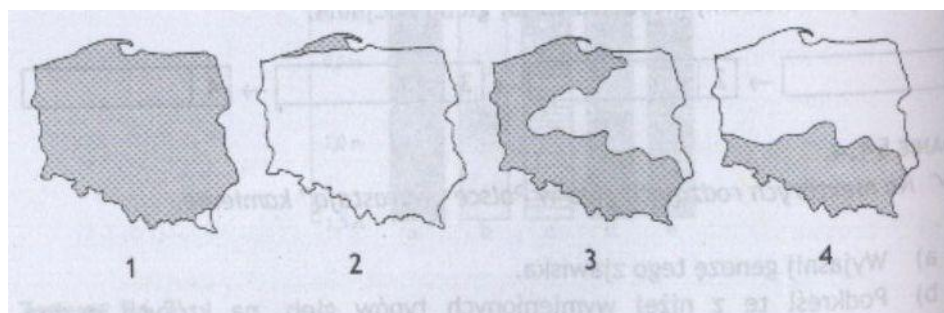
Rysunki przedstawiają obszary występowania wybranych gatunków drzew na terenie Polski. Do cyfry, którą oznaczono rysunki, dobierz nazwę drzewa.

A. buk zwyczajny

B. jarząb szwedzki

C. jodła pospolita

D. sosna zwyczajna

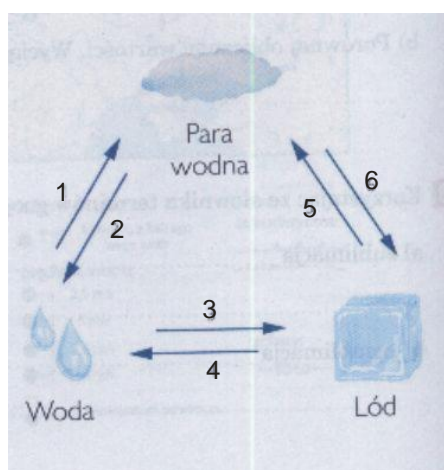


1-D, 2-B, 3-A, 4-C

Zadanie 14. (0-6)

Uzupełnij schemat, wpisując cyfry oznaczające odpowiednie nazwy procesów prowadzących do zmiany stanu skupienia wody:

A. topnienie B. kondensacja C. sublimacja D. krystalizacja E. parowanie F. resublimacja



A-4, B-2, C-5, D-3, E-1, F-6

Zadanie 15. (0-4)

Połącz w pary terminy z odpowiednim znaczeniem.

A. stalaktyt

B. kras

C. wywierzynek

D. stalagmit

1- zjawisko rozpuszczania przez wodę skał wapiennych,

2- naciek zwisający ze stropu jaskini, najczęściej w kształcie sopła,

3- naciek tworzący się na dnie jaskini, w kształcie sopła lub guza,

4- otwór w skale, z którego wypływa na powierzchnię źródło.

A-2, B-1, C-4, D-3

Zadanie 16. (0-1)

Poniżej podano opis wsi znajdującej się na terenie Zaborskiego Parku Krajobrazowego. Przeczytaj poniższy tekst i podaj nazwę miejscowości o której mowa.

Jako osada leśna notowana była w II połowie XVIII w. Jest malowniczo położona między jeziorami Charzykowskim, Długim i Karsińskim. Wymieniana w średniowiecznych dokumentach augustianów pod nazwą Zwierzyniec. **Małe Swornegacie**

Zadanie 17. (0-1)

Dokończ zdanie. Rzeką przepływającą przez wieś Rolbik jest:

A. Brda

B. Zbrzyca

C. Kulawa

D. Kłonecznica

E. Czerwona Struga

Zadanie 18. (0-1)

Dokończ zdanie. Najgłębszym jeziorem położonym na terenie Zaborskiego Parku Krajobrazowego jest:

- A. Płęsno** B. Parzyn C. Somińskie D. Milachowo E. Charzykowskie

Zadanie 19. (0-1)

Dokończ zdanie. Z inicjatywą uznania np. drzewa, głazu za pomnik przyrody może wystąpić:

- A. służba ochrony przyrody B. organizacja społeczna C. osoba prywatna
D. minister środowiska **E. wszystkie odpowiedzi są prawidłowe**

Zadanie 20. (0-1)

Dokończ zdanie. Pomnikiem przyrody na terenie Zaborskiego Parku Krajobrazowego nie jest:

- A. dąb „Łokietka” B. dąb „Bartuś” C. dąb „Bartek”
D. topole białe w Starym Młynie **E. prawidłowa odpowiedź B i C**

Zadanie 21. (0-1)

Dokończ zdanie. Czerwony Szlak Kaszubski prowadzący z Chojnic do Wiela nosi imię:

- A. Anny Łajming B. Józefa Bruskiego C. Jana Karnowskiego **D. Juliana Rydzkowskiego** E. Izydora Gulgowskiego

Zadanie 22. (0-1)

Dokończ zdanie. Ścieżka lichenologiczno – kulturowa Zaborskiego Parku Krajobrazowego znajdują się w :

- A. Kaszubie **B. Leśnie** C. Rolbiku D. Kokoszce E. Widnie

Zadanie 23. (0-1)

Dokończ zdanie. Jeziora przepływowe Zaborskiego Parku Krajobrazowego to:

- A. Piecki, Małe Głuche, Duże Głuche – przepływa rzeka Kulawa,
B. Charzykowskie, Karsińskie, Moczadło – przepływa rzeka Brda,
C. Parzyn, Milachowo, Laska – przepływa rzeka Zbrzyca,
D. Małoląckie, Łąckie, Dybrzk – przepływa rzeka Chocina.

Zadanie 24. (0-7)

Wymień w kolejności malejącej siedem największych jezior (powyżej 100 ha) Zaborskiego Parku Krajobrazowego.

- A. Somińskie B. Witoczno C. Kruszyńskie D. Karsińskie
E. Charzykowskie F. Łąckie G. Dybrzk
1-E, 2-D, 3-C, 4-A, 5-G, 6-F, 7-B

Zadanie 25. (0-6)

Określ prawdziwość zdań dotyczących Zaborskiego Parku Krajobrazowego, zaznaczając odpowiednio P (prawda) lub F (fałsz).

- A. Zaborski Park Krajobrazowy (ZPK) powstał 28 lutego 1990 roku i przez pierwszy rok nosił nazwę Chojnicki Park Krajobrazowy, **Prawda**
B. ścieżka edukacyjna Dolina Kulawy znajduje się na terenie ZPK, **Prawda**
C. na terenie ZPK znajduje się 6 rezerwatów przyrody, **Falsz**
D. najdłuższą rzeką przepływającą przez ZPK jest Chocina, **Falsz**
E. w roku 2007 ZPK przeprowadził restytucję raka błotnego, **Falsz**
F. powierzchnia Parku obejmuje obszar 24 026 ha. **Falsz**